

Kurzbericht



Wiedemann's Weinhotel | ©Christine Wiedemann-Schwalb

Wiedemann's Weinhotel

Einlaubstraße 62-66
67487 St. Martin

Tel: +49 6323 9443-0

info@wiedemanns-weinhotel.de
<https://www.wiedemanns-weinhotel.de/>

Herzlich willkommen!

Das Wiedemann's Weinhotel – klein und fein. Familiengeführt. Elegant, pur und zugleich voller Wärme. Mit Liebe gestaltet. Und im Herzen pfälzisch. Das Weinhotel liegt im malerischen Luftkurort St. Martin mit herrlichem Blick in die Rheinebene in idyllischer Waldrandlage. Idealer Ausgangspunkt für Wanderer, Sportler, Mountainbiker, Ruhesuchende und Genießer.

PRÜFERGEBNIS

für

Wiedemann's Weinhotel

67487 St. Martin, Zertifikats-ID: PA-11723-2024



Dieses Angebot wurde nach den Kriterien
der bundesweiten Kennzeichnung

»Reisen für Alle«

eingestuft und ist berechtigt, im Zeitraum

Juli 2024 – Juni 2027

die Auszeichnung

»Barrierefreiheit geprüft«

sowie die dazu gehörigen Piktogramme zu führen
und vertragsgemäß zu nutzen.

Überblick

- 4 Sterne Superior Hotel in St. Martin
- 33 Zimmer
- Restaurant, Wellness-Oase, Weingut
- familiengeführt

Barrierefreiheit auf einen Blick

- Parkplatz für Menschen mit Behinderung
- Vier barrierefrei konzipierte Zimmer
- Gebäude stufenlos zugänglich über den Nebeneingang
- Alle für den Gast nutzbaren und erhobenen Räume und Einrichtungen sind stufenlos oder über einen Aufzug erreichbar
- 90 cm Mindestbreite aller Durchgänge/Türen, Ausnahme die Türen im Wellnessbereich
- WC für Menschen mit Behinderung
- Stufenlose Dusche
- Duschstuhl oder -sitz vorhanden
- Wellnessbereich erhoben, aber in der Bewertung nicht berücksichtigt

Informationen für Menschen mit Gehbehinderung und Rollstuhlfahrer

Alle prüfrelevanten Bereiche erfüllen die Qualitätskriterien der Kennzeichnung "**Barrierefreiheit geprüft – teilweise barrierefrei für Menschen mit Gehbehinderung**".

Einige **Hinweise zur Barrierefreiheit** haben wir nachfolgend zusammengestellt. Detaillierte Angaben finden Sie im Prüfbericht.

- Es gibt zwei gekennzeichnete Parkplätze für Menschen mit Behinderung.
- Alle für den Gast nutzbaren und erhobenen Räume und Einrichtungen sind stufenlos/ ebenerdig oder über eine Rampe oder einen Aufzug zugänglich.
- Alle für den Gast nutzbaren und erhobenen Türen/Durchgänge sind mindestens 90 cm breit. Ausnahmen: Die Türen im Wellnessbereich sind teilweise unter 80 cm breit.
- Es sind barrierefrei konzipierte Zimmer vorhanden.
- Das WC auf dem Zimmer ist von einer Seite aus anfahrbar (mindestens 80 cm).
- Es gibt einhängbare Haltegriffe links und rechts vom WC. Diese Haltegriffe sind hochklappbar.
- Das Waschbecken ist unterfahrbar. Der Spiegel im Sitzen nicht einsehbar.
- Der Zugang zur Dusche erfolgt schwellenlos. Ein Haltegriff und ein Duschstuhl sind vorhanden.
- In Wiedemann's Restaurant sind unterfahrbare Tische (Maximalhöhe 80 cm, Unterfahrbarkeit in einer Höhe von 67 cm mit einer Tiefe von 30 cm) vorhanden.
- Es ist kein öffentliches für Menschen mit Behinderung konzipiertes WC vorhanden. Es gibt ein öffentliches WC, welches über max. eine Stufe erreichbar ist und eine Türbreite von mindestens 70 cm aufweist.
- Es steht ein Wellnessbereich zur Verfügung. Dieser wurde erhoben, aber in der Bewertung nicht berücksichtigt.
- Zum Einstieg in das PanoramaFreischwimmbad gibt es flache Treppenstufen mit Handlauf.
- Ein Sauna Rollstuhl wird zur Verfügung gestellt.

Informationen für Menschen mit Hörbehinderung und gehörlose Menschen

Einige **Hinweise zur Barrierefreiheit** haben wir nachfolgend zusammengestellt. Detaillierte Angaben finden Sie im Prüfbericht.

- Ein abgehender Notruf im Aufzug wird akustisch bestätigt, z.B. durch eine Gegensprechanlage. Alternativ sind Treppen vorhanden.

- Es gibt keine induktive Höranlage.
- Im Wiedemann's Restaurant sind Tische mit heller und blendfreier Beleuchtung vorhanden, an denen keine Lampen stehen oder hängen, die das Gesichtsfeld bzw. den Blickkontakt stören.
- Es wird W-LAN angeboten.

Informationen für Menschen mit Sehbehinderung und blinde Menschen

Einige **Hinweise zur Barrierefreiheit** haben wir nachfolgend zusammengestellt. Detaillierte Angaben finden Sie im Prüfbericht.

- Assistenzhunde (Begleithunde, Blindenführhunde etc.) dürfen nicht mitgebracht werden.
- Außenwege haben meist keine visuell kontrastreiche oder taktil erfassbare Gehwegbegrenzung.
- Der Eingang ist visuell kontrastreich gestaltet.
- Alle erhobenen und für den Gast nutzbaren Bereiche (Eingangsbereich, Kasse/Tresen, Schlafräume, Flure, Gänge) sind gut, d.h. hell und blendfrei, ausgeleuchtet.
- Die Beschilderung ist in gut lesbarer Schrift gestaltet.
- Es sind Glastüren vorhanden; diese haben z.T. keine Sicherheitsmarkierungen in einer Höhe von 40–70 cm und 120–160 cm.
- Treppenstufen sind nicht visuell kontrastreich gestaltet. Treppen haben beidseitig Handläufe.
- Ein abgehender Notruf in den Aufzügen wird akustisch bestätigt, z.B. durch eine Gegensprechanlage.
- Die Speisekarte im Wiedemann's Restaurant ist in schnörkelloser und kontrastreicher Schrift gestaltet.
- Die Beckenränder des Schwimmbades sind visuell kontrastreich abgesetzt.

Informationen für Gäste mit kognitiven Beeinträchtigungen

Einige **Hinweise zur Barrierefreiheit** haben wir nachfolgend zusammengestellt. Detaillierte Angaben finden Sie im Prüfbericht.

- Name bzw. Logo des Hotels sind von außen klar erkennbar.

- Das Ziel des Weges ist in Sichtweite oder Wegezeichen sind in ständig sichtbarem Abstand oder es ist ein unterbrechungsfreies Wegeleitsystem vorhanden.
- Es liegt eine Visitenkarte mit Anschrift und Telefonnummer des Hotels an der Rezeption oder im Schlafraum sichtbar aus.
- Es ist keine Speisekarte mit Bildern vorhanden und die Speisen werden nicht sichtbar präsentiert (Buffet, Theke).

Bildergalerie

Wir haben für Sie einige Fotos aus dem Betrieb / Angebot zusammengestellt. In den Detailberichten finden Sie weitere Fotos.



Parken

©Christian Bohr



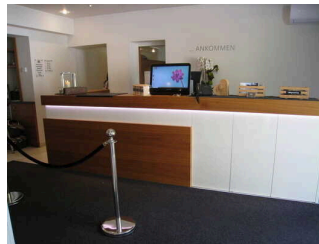
Haupteingang (EG)

©Christian Bohr



Nebeneingang
Wiedemann's
Weinhotel (1. UG)

©Christian Bohr



Rezeption (EG)

©Christian Bohr



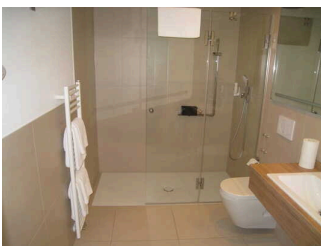
Rezeption (EG)

©Christian Bohr



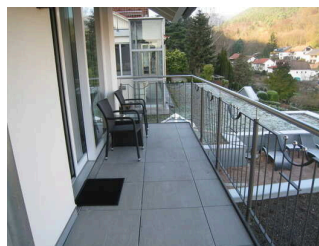
Zimmer mit
Sanitärraum 201 (EG)

©Christian Bohr



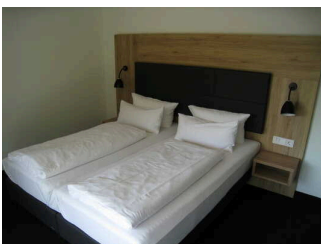
Zimmer mit
Sanitärraum 201 (EG)

©Christian Bohr



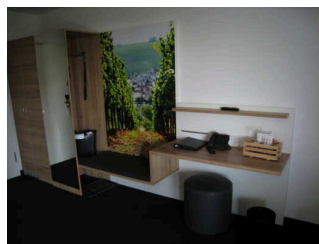
Zimmer mit
Sanitärraum 201 (EG)

©Christian Bohr



Zimmer mit
Sanitärraum 202 (EG)

©Christian Bohr



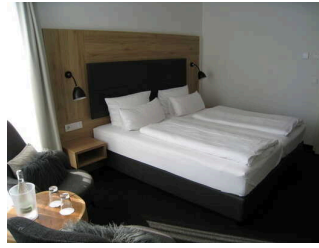
Zimmer mit
Sanitärraum 202 (EG)

©Christian Bohr



Zimmer mit Sanitärraum 202 (EG)

©Christian Bohr



Zimmer mit Sanitärraum 203 (EG)

©Christian Bohr



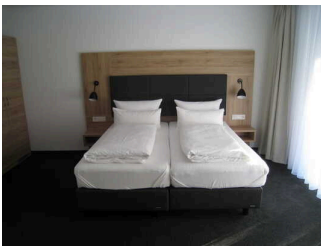
Zimmer mit Sanitärraum 203 (EG)

©Christian Bohr



Zimmer mit Sanitärraum 203 (EG)

©Christian Bohr



Zimmer mit Sanitärraum 204 (EG)

©Christian Bohr



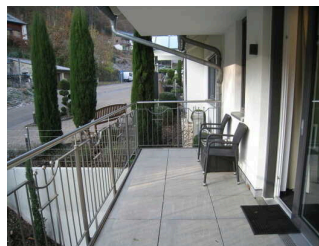
Zimmer mit Sanitärraum 204 (EG)

©Christian Bohr



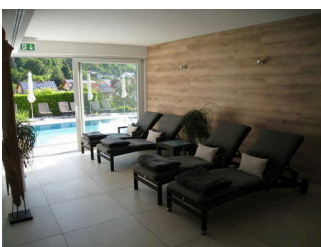
Zimmer mit Sanitärraum 204 (EG)

©Christian Bohr



Zimmer mit Sanitärraum 204 (EG)

©Christian Bohr



Wellness-Oase (2. UG)

©Christian Bohr



Wellness-Oase (2. UG)

©Christian Bohr



Wellness-Oase (2. UG)

©Christian Bohr



Spa (1. UG)

©Christian Bohr



**Wiedemann's
Restaurant (2. UG)**

©Christian Bohr



**Wiedemann's
Restaurant (2. UG)**

©Christian Bohr

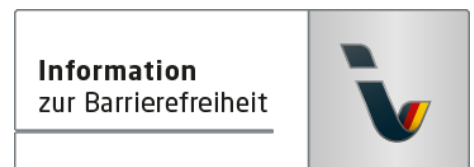
Informationen zum Kennzeichnungssystem „Reisen für Alle“

Alle nach „Reisen für Alle“ **zertifizierten Betriebe und Orte** erfüllen folgende Kriterien:

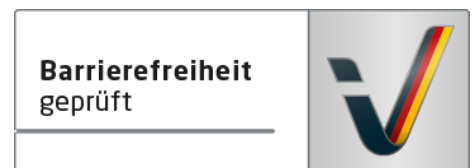
- Die Daten und Angaben zur Barrierefreiheit wurden von **externen, speziell geschulten Erhebern** vor Ort erhoben und geprüft. Es handelt sich um keine Selbsteinschätzung.
- Die Daten zur Barrierefreiheit liegen **im Detail** vor und können von Gästen eingesehen werden.
- Mindestens ein Mitarbeiter hat an einer **Schulung** zum Thema „**Barrierefreiheit als Komfort- und Qualitätsmerkmal**“ teilgenommen.

Die Kennzeichnung – Erläuterung der Logos und Piktogramme

Das Kennzeichen „**Information zur Barrierefreiheit**“ signalisiert, dass detaillierte und geprüfte Informationen zur Barrierefreiheit für alle Personengruppen vorliegen.



Das Kennzeichen „**Barrierefreiheit geprüft**“ basiert auf „Information zur Barrierefreiheit“ und bedeutet, dass zusätzlich die Qualitätskriterien für bestimmte Personengruppen teilweise oder vollständig erfüllt sind.



Die Kennzeichnung „**Barrierefreiheit geprüft**“ liegt in zwei Qualitätsstufen vor:

„**Barrierefreiheit geprüft: teilweise barrierefrei**“.

Die Qualitätskriterien sind für die dargestellte Personengruppe der Rollstuhlfahrer teilweise erfüllt, d. h. das Angebot ist für Rollstuhlfahrer teilweise barrierefrei. Das „i“ im Piktogramm signalisiert, dass man noch einmal genauer nachlesen sollte, ob das Angebot den eigenen Ansprüchen genügt.



„**Barrierefreiheit geprüft: barrierefrei**“.

Die Qualitätskriterien sind für die dargestellte Personengruppe der Rollstuhlfahrer erfüllt, d. h. das Angebot ist für Rollstuhlfahrer barrierefrei.



Es gibt Qualitätskriterien für **sieben Personengruppen** und für jede Personengruppe ein eigenes **Piktogramm**.

Menschen mit Gehbehinderung



Rollstuhlfahrer



Menschen mit Hörbehinderung



Gehörlose Menschen



Menschen mit Sehbehinderung



Blinde Menschen



Menschen mit kognitiven Beeinträchtigungen

